



■ ■ ■ Paseo Virgen del Puerto 51





PINTURA

- Color de Pintura en paredes.

Cambio de color de la pintura prevista en paramentos verticales, para cualquier tipo de vivienda, siendo todas las estancias del mismo color. Los techos no se modifican, siendo estos en blanco.



Blanco
(Proyecto)



Gris
RAL 7035



Beige
RAL 1013

SOLADOS

- Cambio de Porcelánico por Piedra Natural. €

Cambio de solado de proyecto en toda la vivienda excepto cuartos húmedos y terrazas, por solado de piedra natural en tres tipos posibles, mármol crema, mármol travertino o piedra caliza. Rodapié del mismo material,



Piedra Caliza Alba White Breeze 1024x1024



Mármol Travertino 30x60



Mármol Crema Marfil 30x60

€ Opciones con Coste

■ ■ ■ Paseo Virgen del Puerto 51



SANITARIOS

- **Sustitución de bañera por ducha.** €

Plato de ducha rectangular en resina Gelcoat en blanco, sustituyendo la bañera prevista.



- **Mampara para plato de ducha TIPO 1** €

Instalación de mampara fija de vidrio templado de 100x195 cm.



- **Mampara para bañera TIPO 1** €

Instalación de mampara fija de vidrio templado de 100x145 cm.



- **Sustitución de Ducha por Bañera.** €

Bañera acrílica modelo Mitta de Gala, sustituyendo la ducha prevista.



- **Mampara para plato de ducha TIPOS 2 y 3** €

Instalación de mampara de vidrio templado con fijo y puerta abatible.

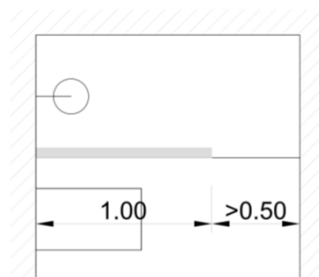
- **Mampara para bañera TIPOS 2 y 3** €

Instalación de mampara de vidrio templado con fijo y puerta abatible.

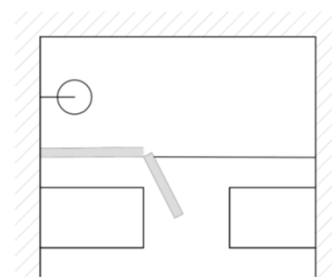
- **Eliminación de Bidé.**

Eliminación de Bidé previsto en proyecto.

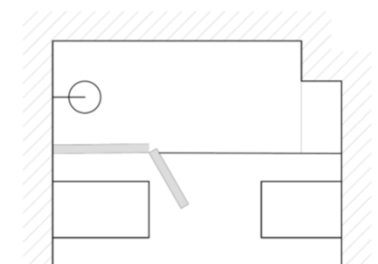
BAÑOS TIPO 1



BAÑOS TIPO 2



BAÑOS TIPO 3



€ Opciones con Coste ✎ Proyecto

■ ■ ■ Paseo Virgen del Puerto 51



SANITARIOS

- **Instalación de Bañera de Hidromasaje €**

Bañera de hidromasaje GALA MITTA EMOTIVE ESSENTIAL, en lugar de bañera o plato de ducha de 170 cm.



- **Instalación de Bañera de Hidromasaje €**

Bañera de hidromasaje GALA MITTA EMOTIVE TOUCH DORSAL, en lugar de bañera o plato de ducha de 170 cm.



- **Instalación de Bañera de Hidromasaje €**

Bañera de hidromasaje GALA MITTA SENSITIVE SMART, en lugar de bañera o plato de ducha de 170 cm.



MOBILIARIO DE COCINA

- **Modificaciones en Mobiliario de Cocina €**

Se podrá modificar el mobiliario de cocina, tipo de encimera y electrodomésticos a la carta, estas gestiones se realizarán con el fabricante e instalador del mobiliario. Más adelante informaremos al respecto.

€ Opciones con Coste ✎ Proyecto

■ ■ ■ Paseo Virgen del Puerto 51



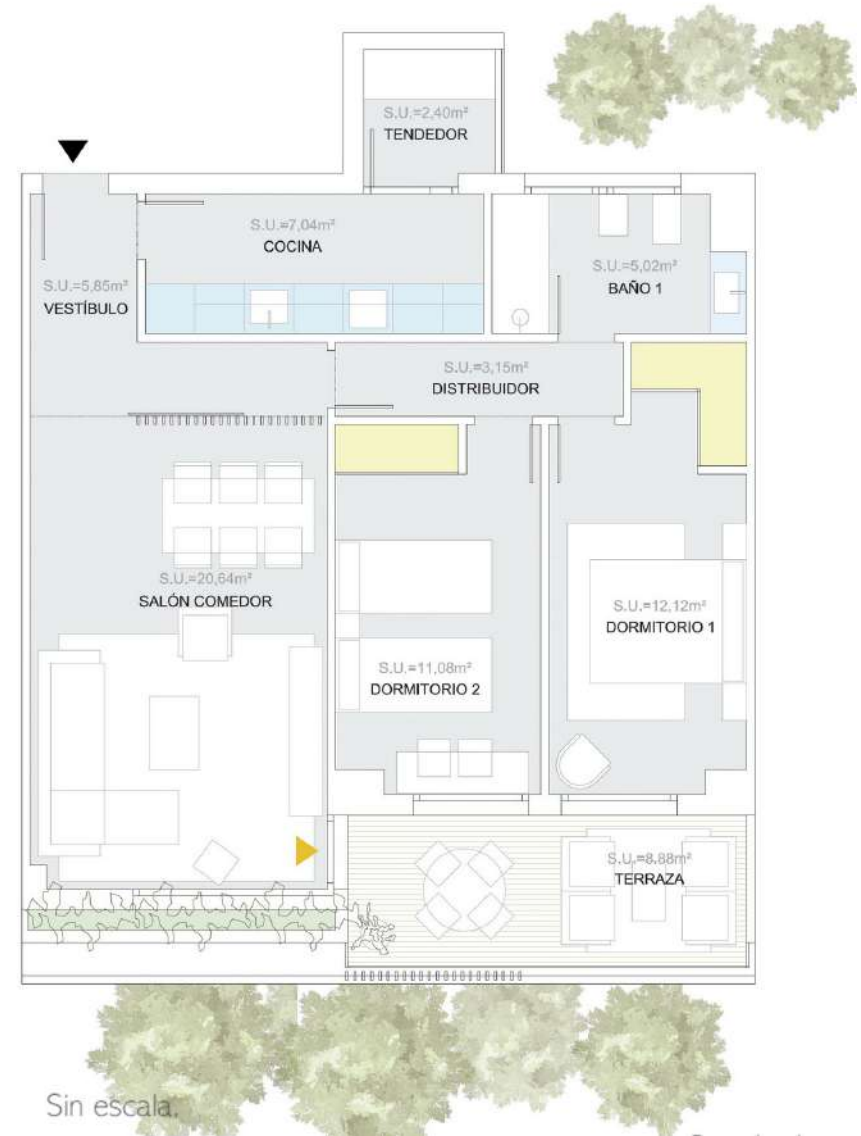


• **Modificación Vivienda Tipo 2.**

Modificación de la tabiquería en las viviendas Tipo 2, de tal forma que el salón deja de ser de paso, los dormitorios se incrementan en superficie y los dos baños se convierten en uno.



Sin escala.



Sin escala.

€ Opciones con Coste ✎ Proyecto

■ ■ ■ Paseo Virgen del Puerto 51

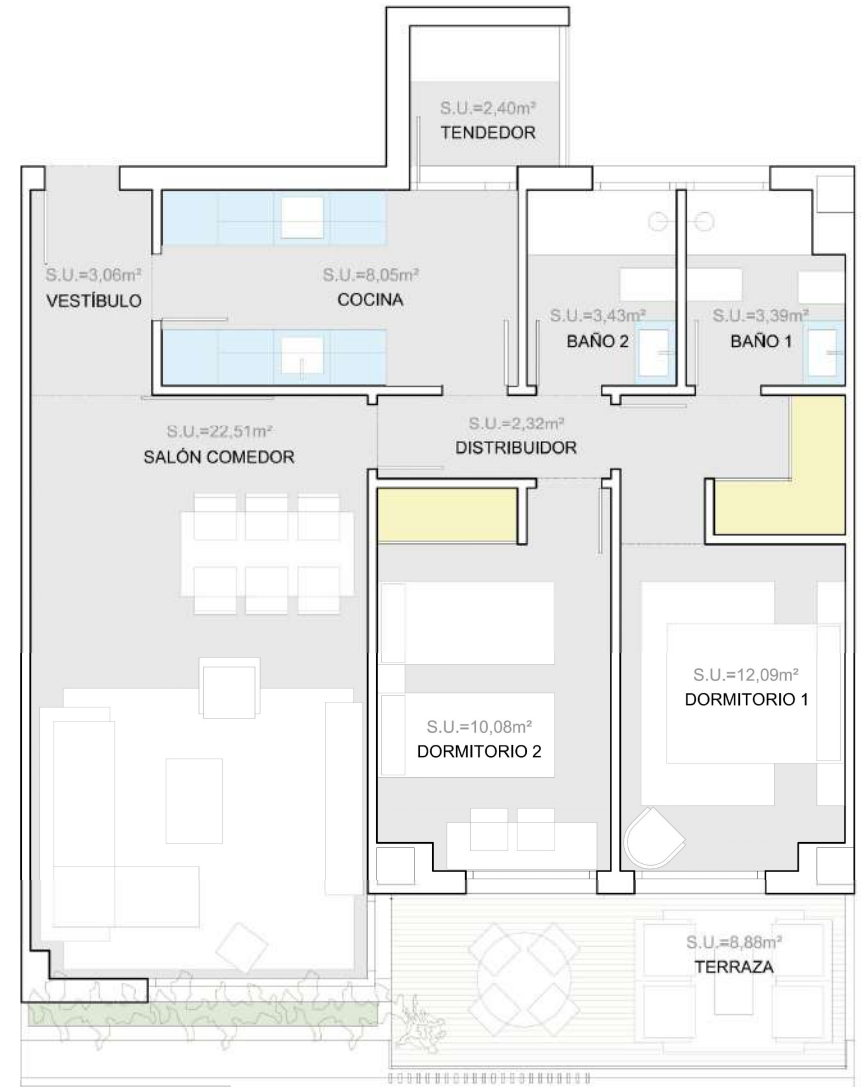


• **Modificación Vivienda Tipo 2.** €

Modificación de la tabiquería en las viviendas Tipo 2, de tal forma que se da un nuevo acceso a la cocina desde el distribuidor.



Sin escala,



Sin escala,

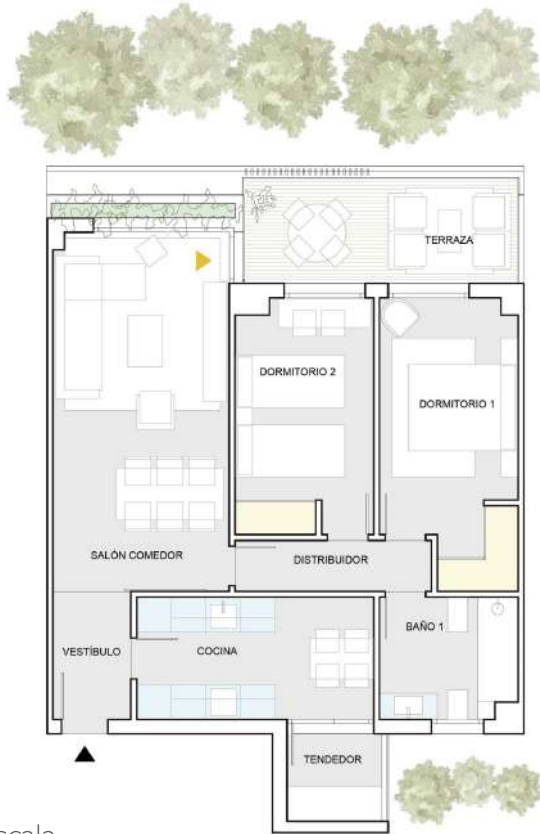
€ Opciones con Coste ✎ Proyecto

■ ■ ■ Paseo Virgen del Puerto 51

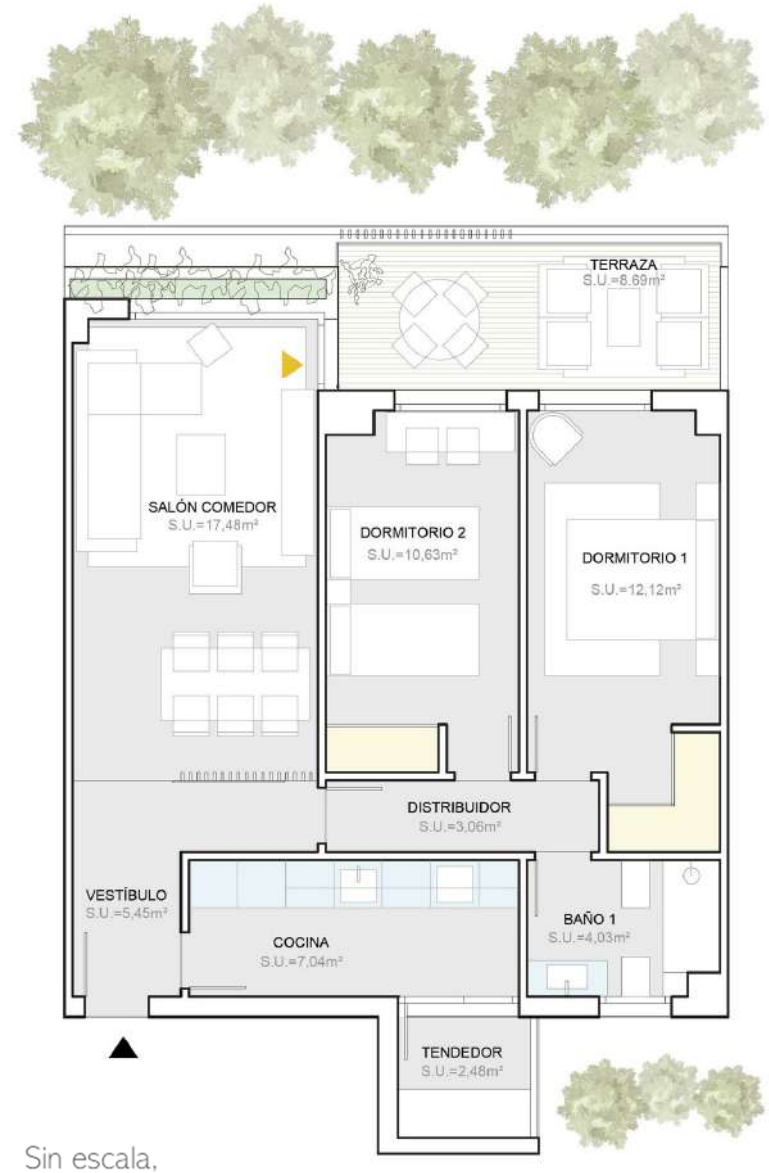


• **Modificación Vivienda Tipo 4.**

Modificación de la tabiquería en las viviendas Tipo 4, de tal forma que el salón deja de ser de paso y los dormitorios se incrementan en superficie.



Sin escala,



Sin escala,

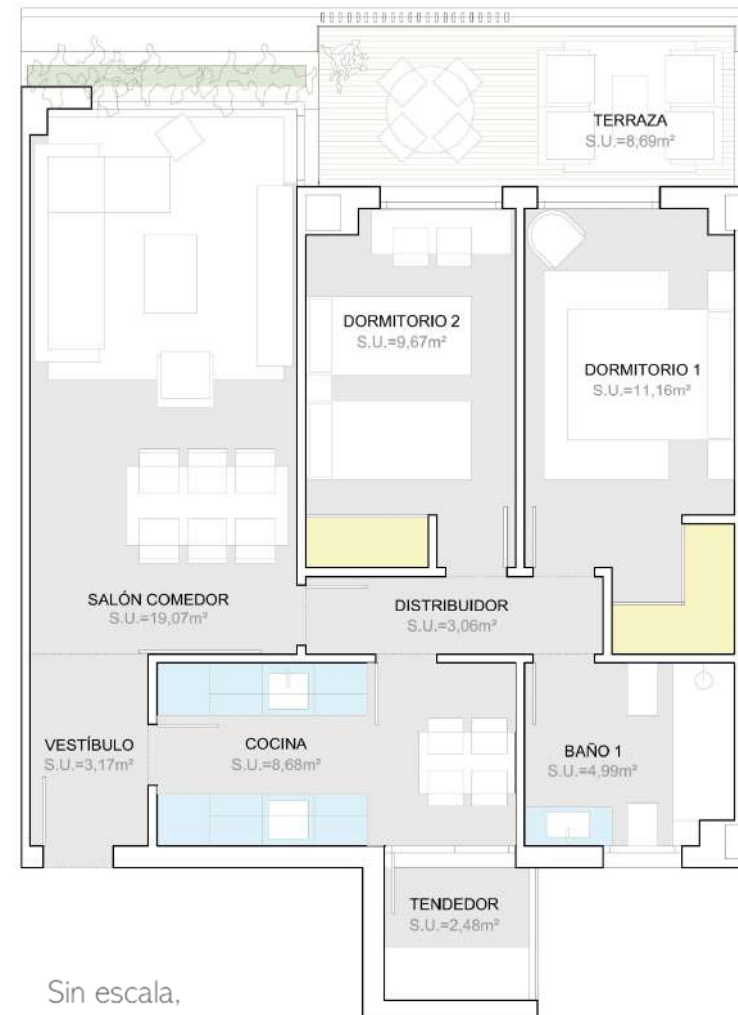
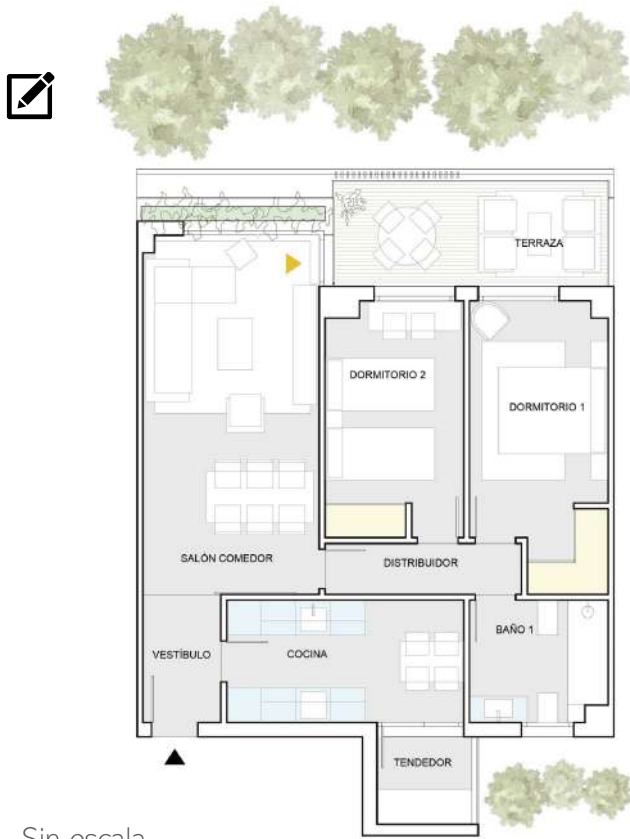
€ Opciones con Coste  Proyecto

   Paseo Virgen del Puerto 51



- **Modificación Vivienda Tipo 4.** €

Modificación de la tabiquería en las viviendas Tipo 4, de tal forma que se da un nuevo acceso a la cocina desde el distribuidor.



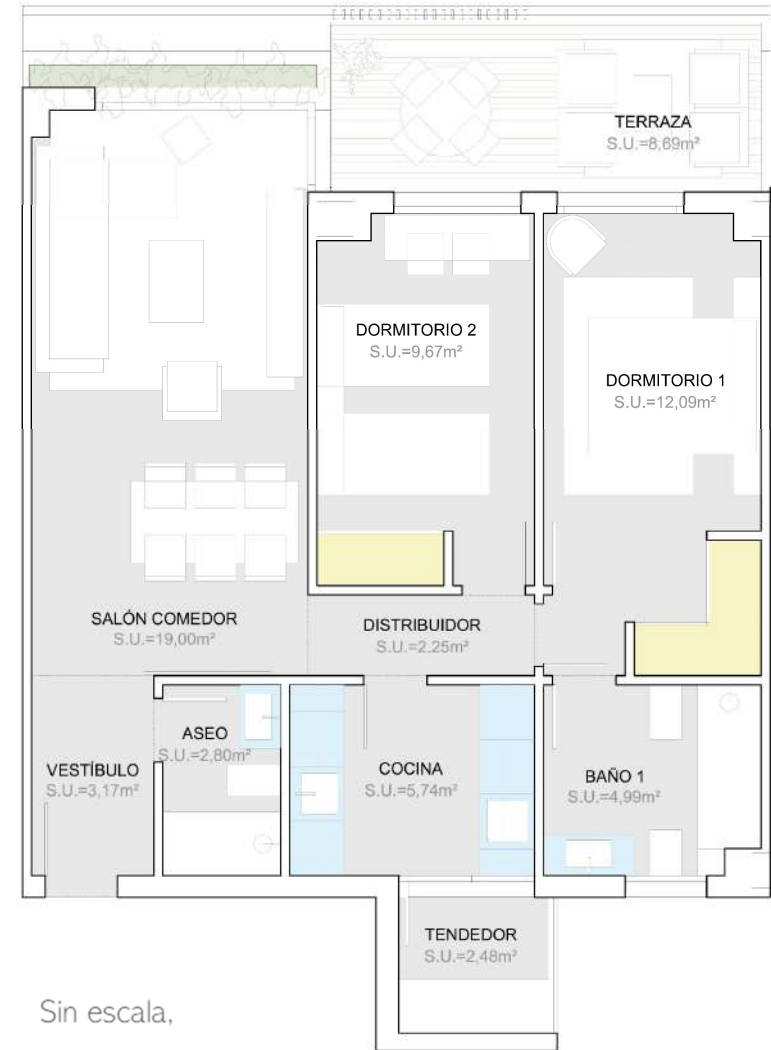
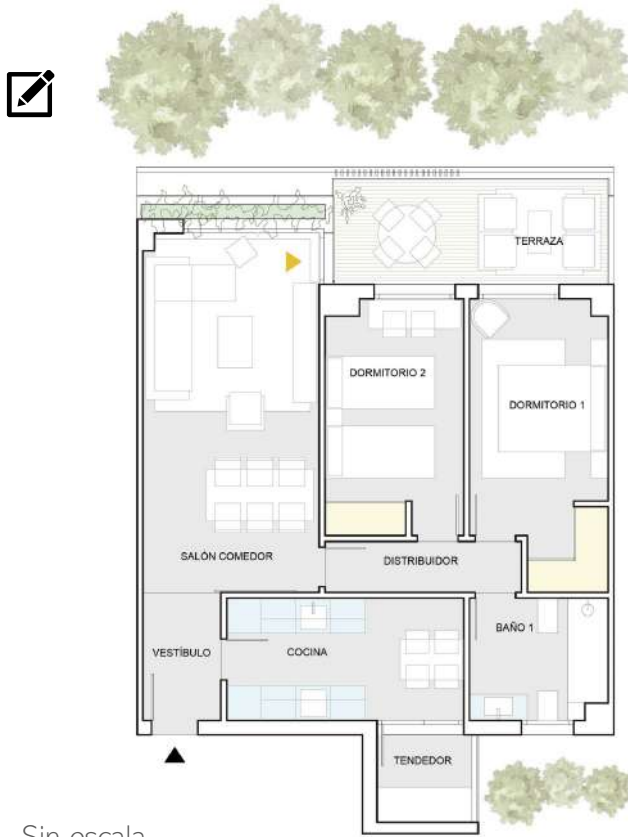
€ Opciones con Coste ✎ Proyecto

■ ■ ■ Paseo Virgen del Puerto 51



- **Modificación Vivienda Tipo 4.** €

Modificación de la tabiquería en las viviendas Tipo 4, de tal forma que se añade un baño y el baño principal pasa a estar incorporado al dormitorio principal.



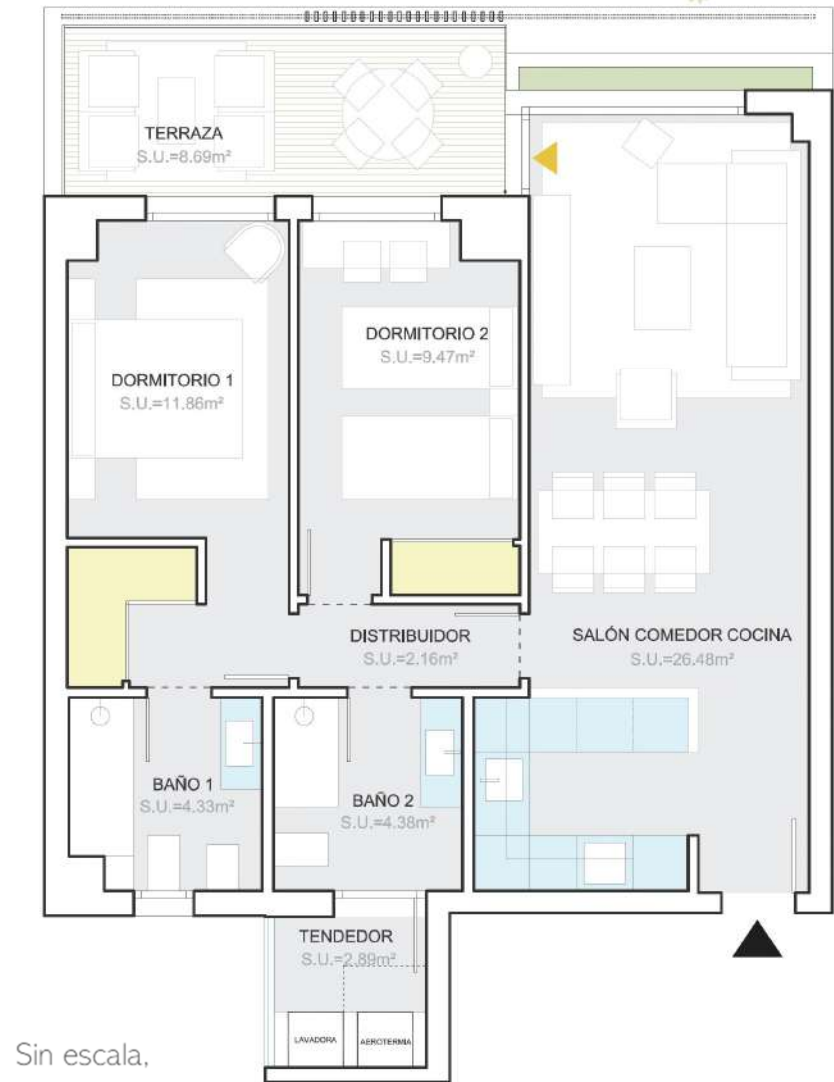
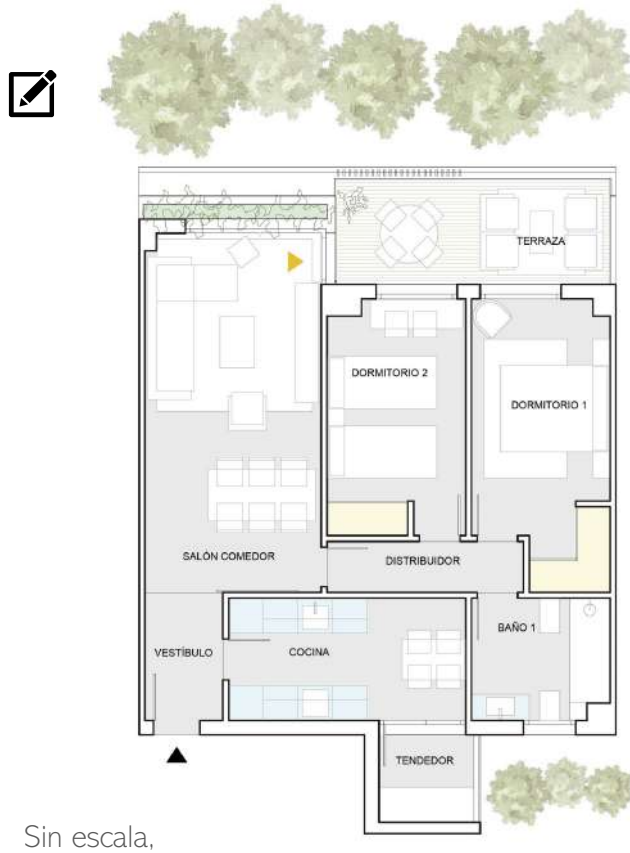
€ Opciones con Coste ✎ Proyecto

■ ■ ■ Paseo Virgen del Puerto 51



- **Modificación Vivienda Tipo 4.** €

Modificación de la tabiquería en las viviendas Tipo 4, de tal forma que se añade un baño y el baño principal pasa a estar incorporado al dormitorio principal. Esta opción implica que la cocina debe ser de "tipo americano" y que el paso al tendedero se realiza por en baño 2.



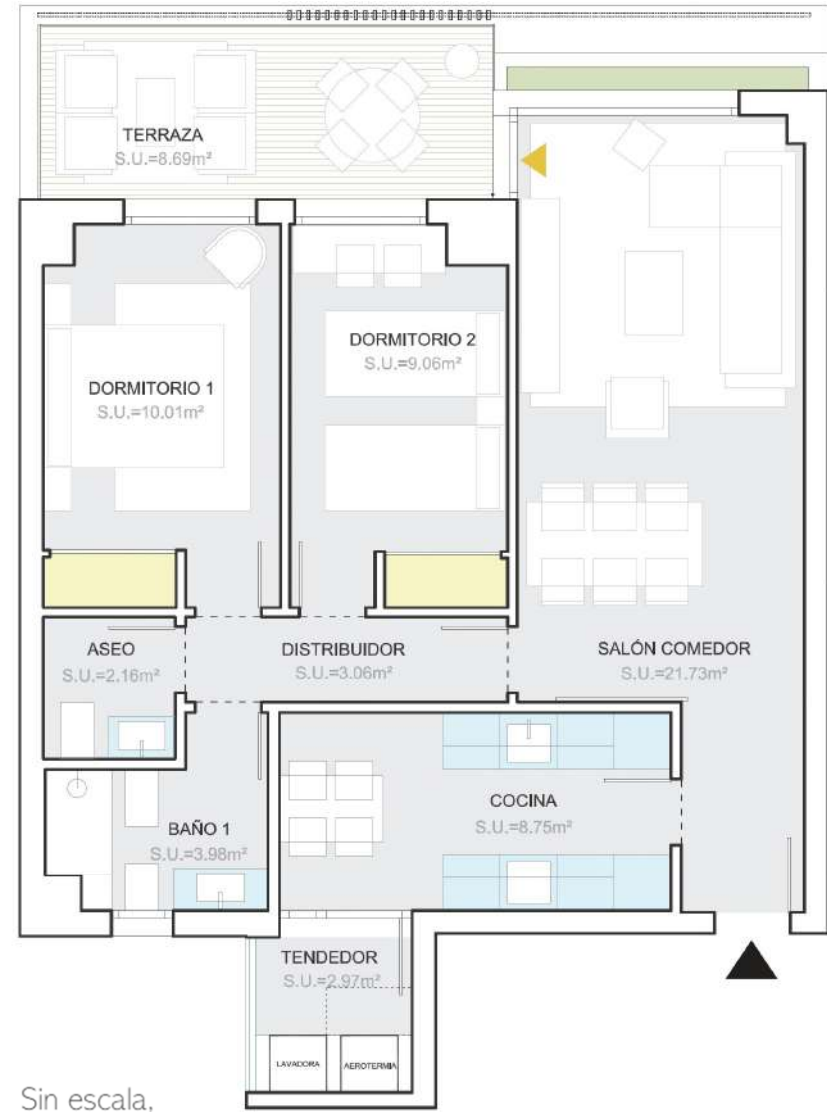
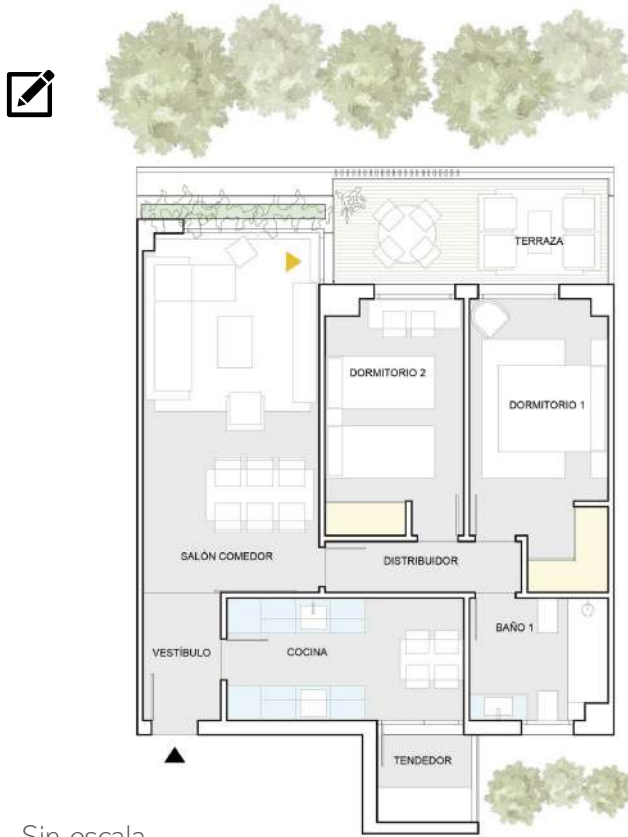
€ Opciones con Coste ✎ Proyecto

■ ■ ■ Paseo Virgen del Puerto 51



• Modificación Vivienda Tipo 4. €

Modificación de la tabiquería en las viviendas Tipo 4, de tal forma que se añade un aseo, en la zona del vestidor del dormitorio principal.



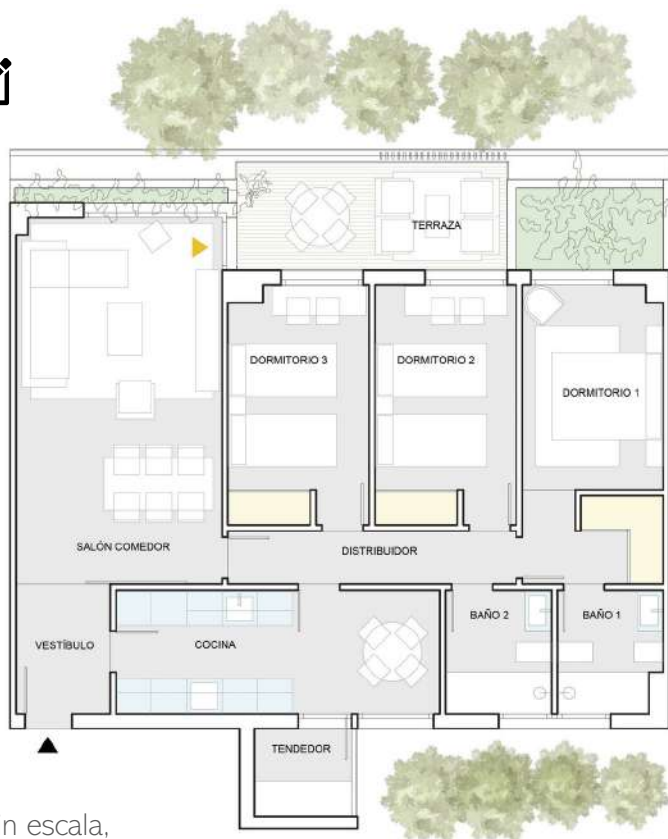
€ Opciones con Coste ✎ Proyecto

■ ■ ■ Paseo Virgen del Puerto 51

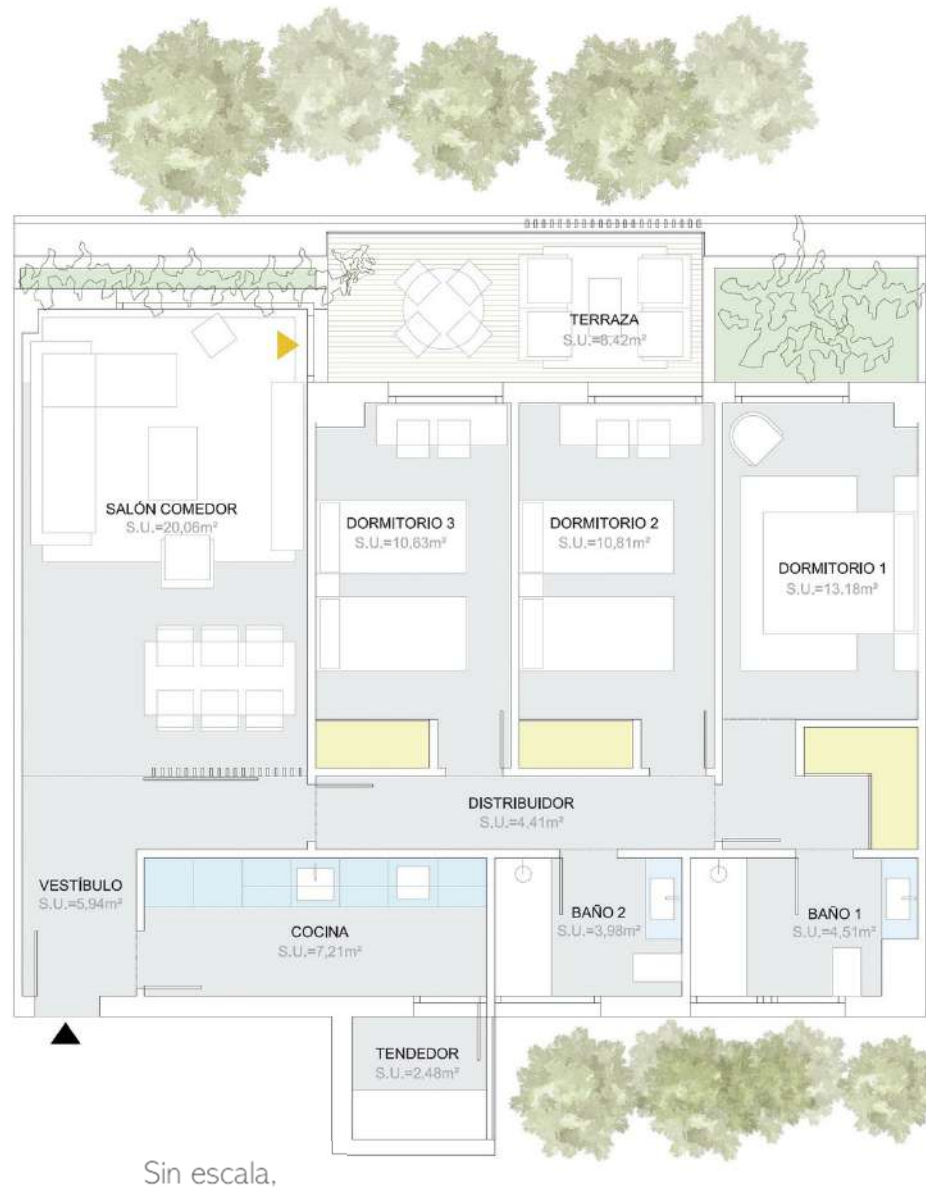


- **Modificación Vivienda Tipo 5.**

Modificación de la tabiquería en las viviendas Tipo 5, de tal forma que el salón deja de ser de paso y los dormitorios se incrementan en superficie.



Sin escala,



Sin escala,

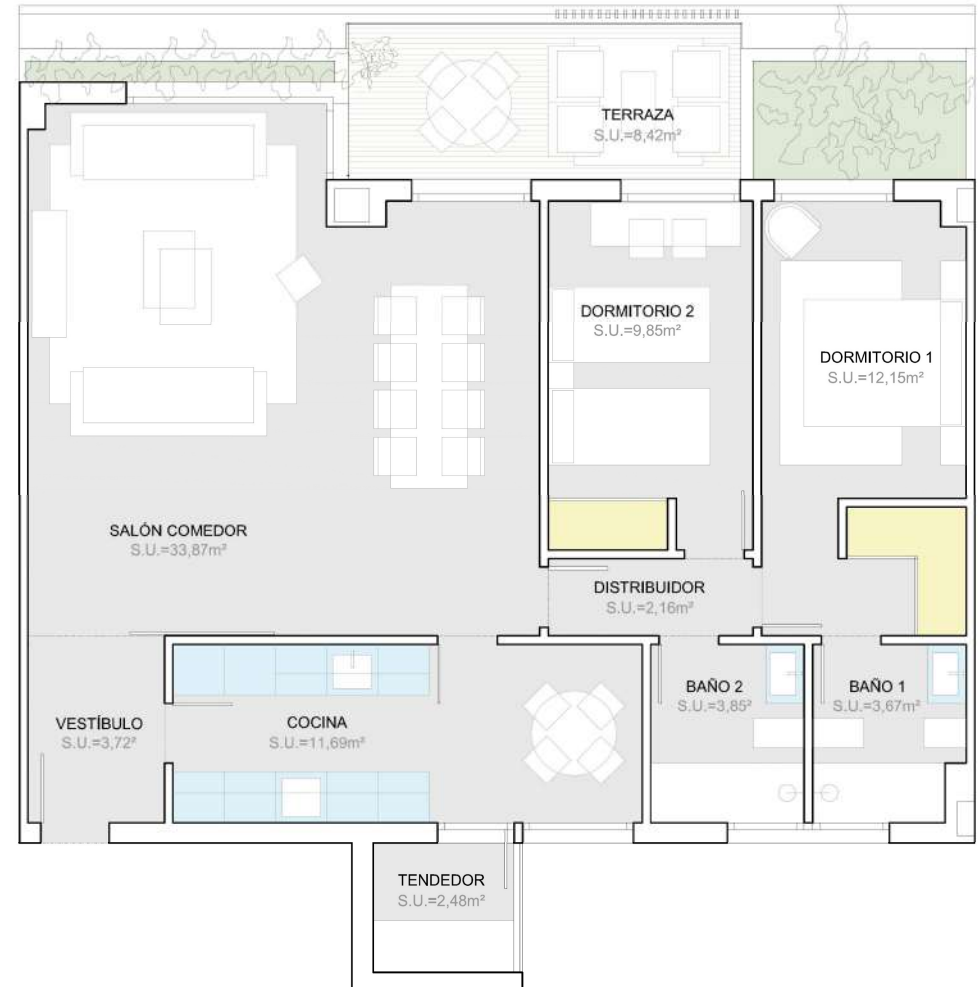
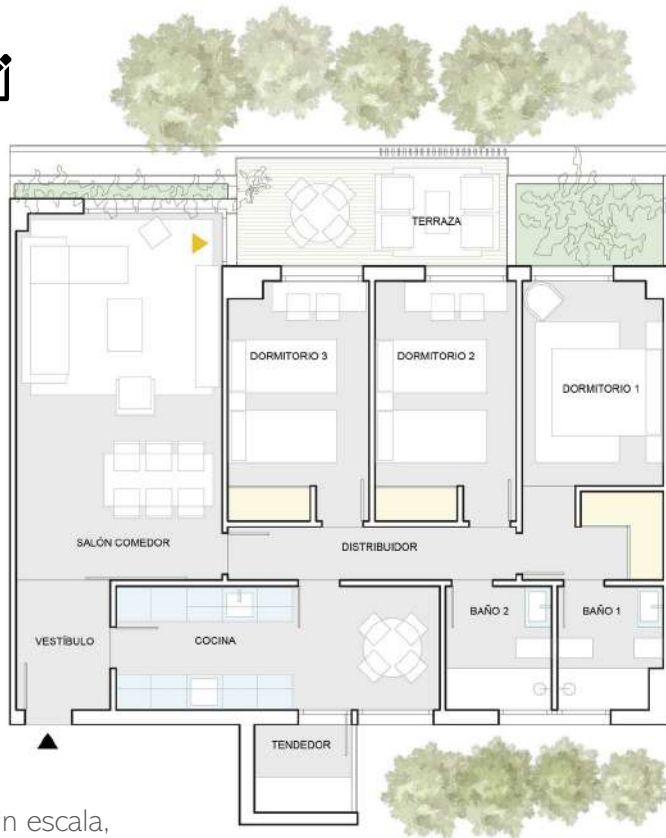
€ Opciones con Coste ✎ Proyecto

■ ■ ■ Paseo Virgen del Puerto 51



• **Modificación Vivienda Tipo 5.**

Modificación de la tabiquería en las viviendas Tipo 5, de tal forma que se agranda el salón eliminando el dormitorio 3.



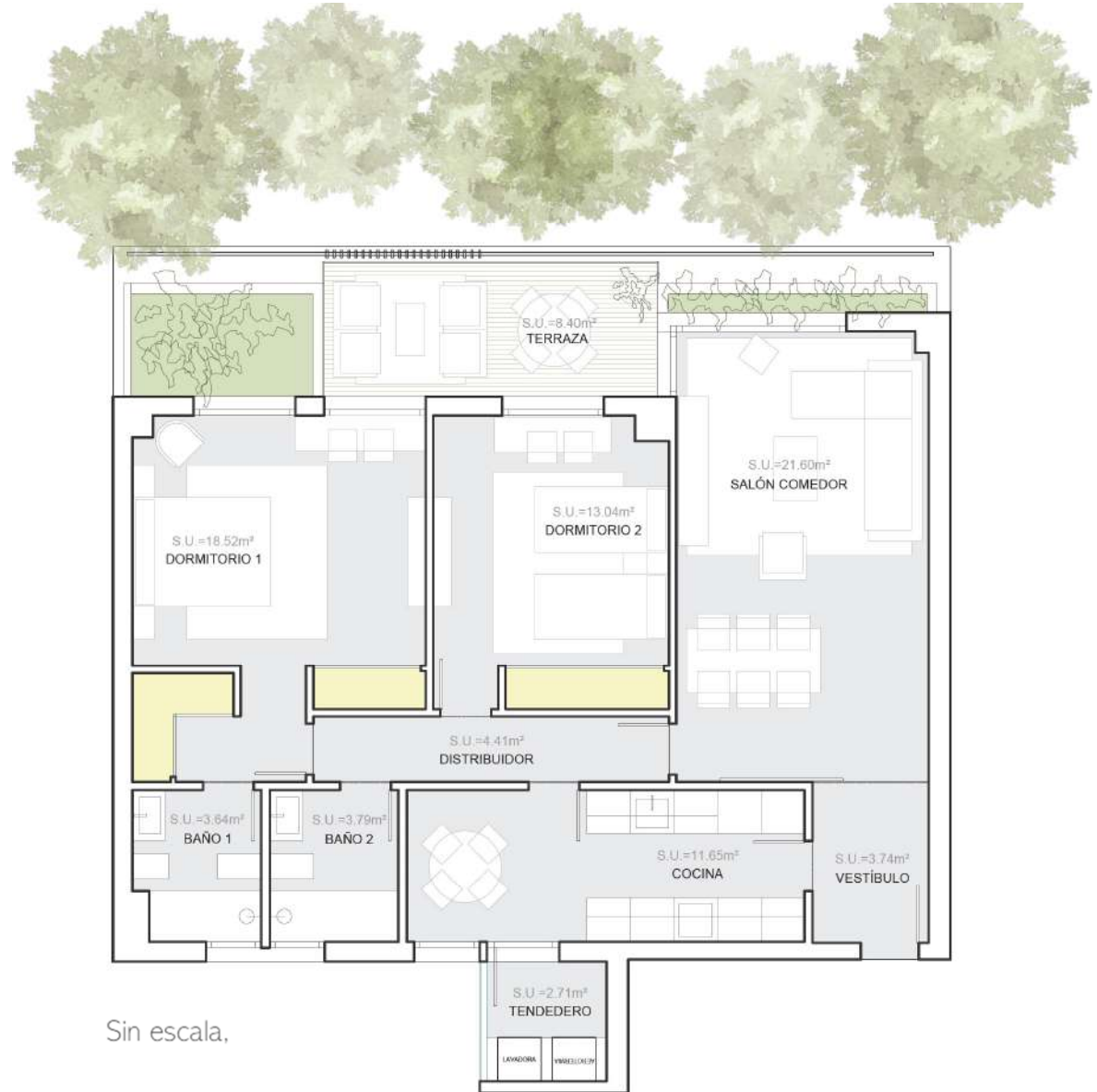
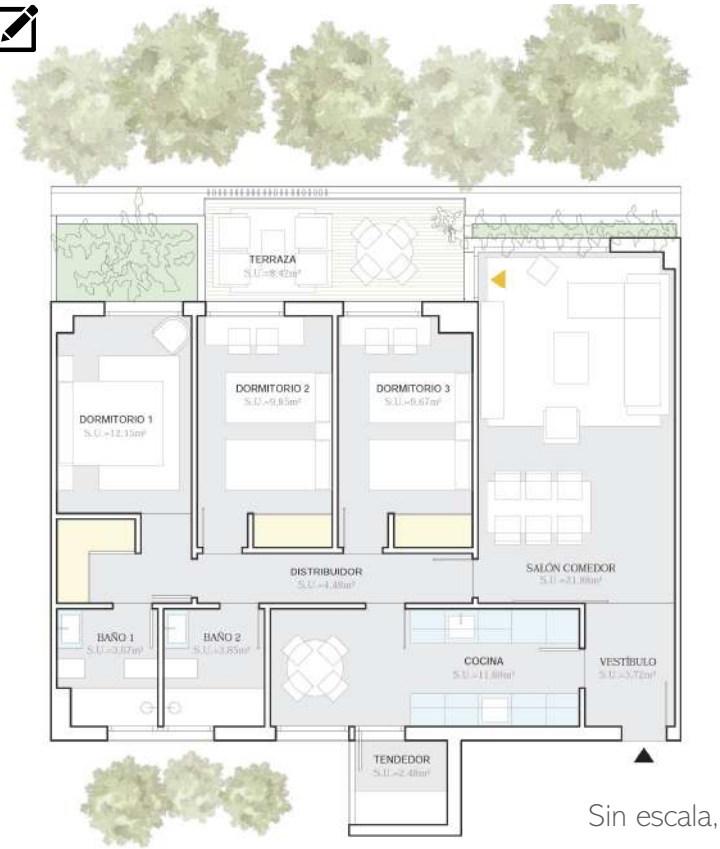
€ Opciones con Coste ✎ Proyecto

■ ■ ■ Paseo Virgen del Puerto 51



• **Modificación Vivienda Tipo 5.** €

Modificación de la tabiquería en las viviendas Tipo 5, de tal forma que la vivienda pasa de tener TRES dormitorios a DOS mucho más amplios.



€ Opciones con Coste ✎ Proyecto

■ ■ ■ Paseo Virgen del Puerto 51



- **Modificación Vivienda Tipo 5.** €

Modificación de la tabiquería, de tal forma que eliminando un dormitorio, se crea un gran vestidor en el dormitorio principal, ampliándose también su baño permitiendo incorporar dos senos al lavabo. Se añade la opción de cocina americana, para dar una mayor sensación de amplitud a ese espacio.

La placa vitrocerámica en ningún caso ira ubicada en la "isla".
Esta opción implica que el solado de la cocina y el salón sea el mismo,



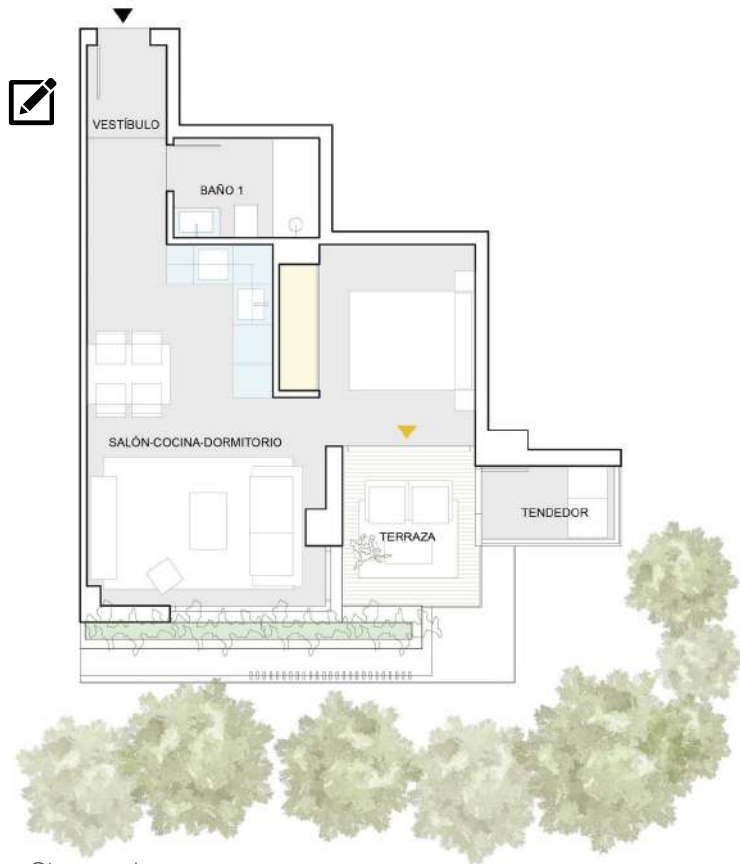
€ Opciones con Coste Proyecto

Paseo Virgen del Puerto 51



• **Modificación Vivienda Tipo 6. €**

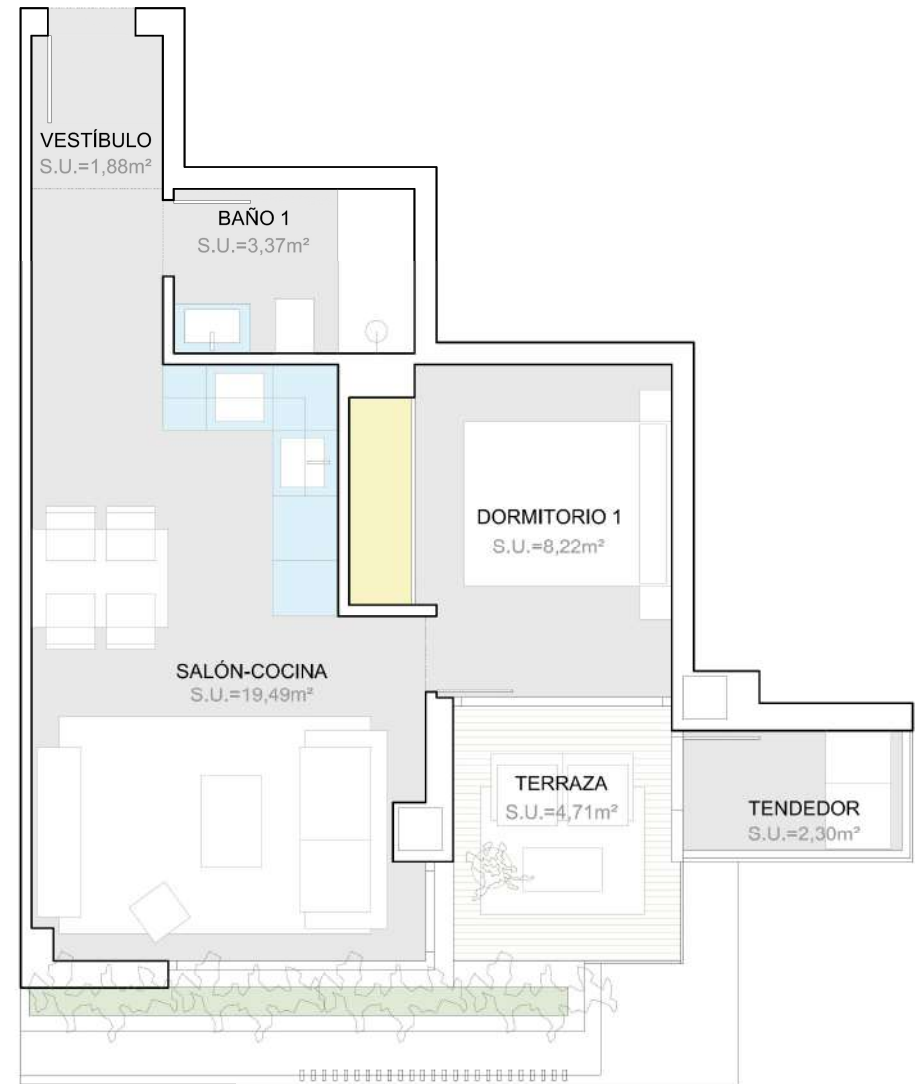
Modificación de la tabiquería en las viviendas Tipo 6, de tal forma que se independiza del salón el dormitorio con una nueva puerta.



Sin escala,

€ Opciones con Coste Proyecto

■ ■ ■ Paseo Virgen del Puerto 51

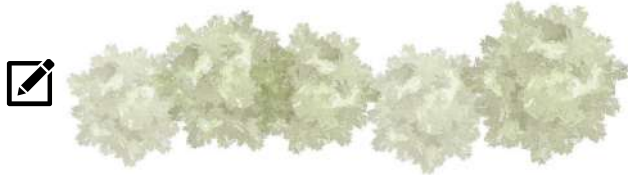


Sin escala,

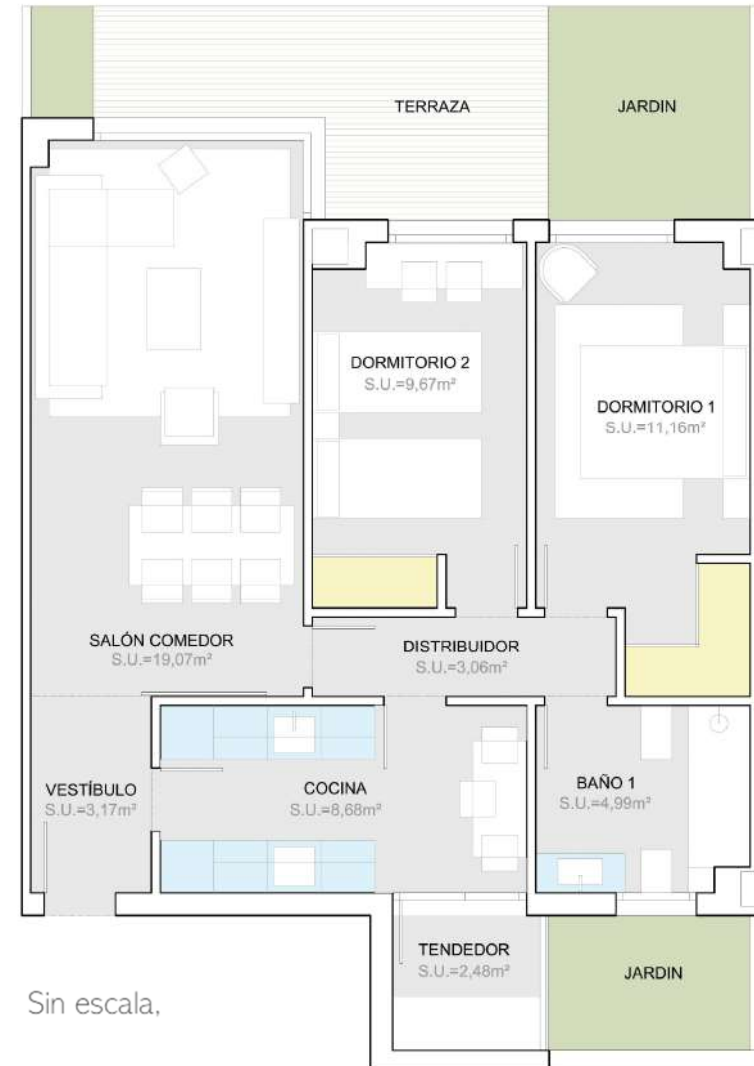


• **Modificación Vivienda Tipo 16.** €

Modificación de la tabiquería en las viviendas Tipo 16, de tal forma que se da un nuevo acceso a la cocina desde el distribuidor.



Sin escala,



Sin escala,

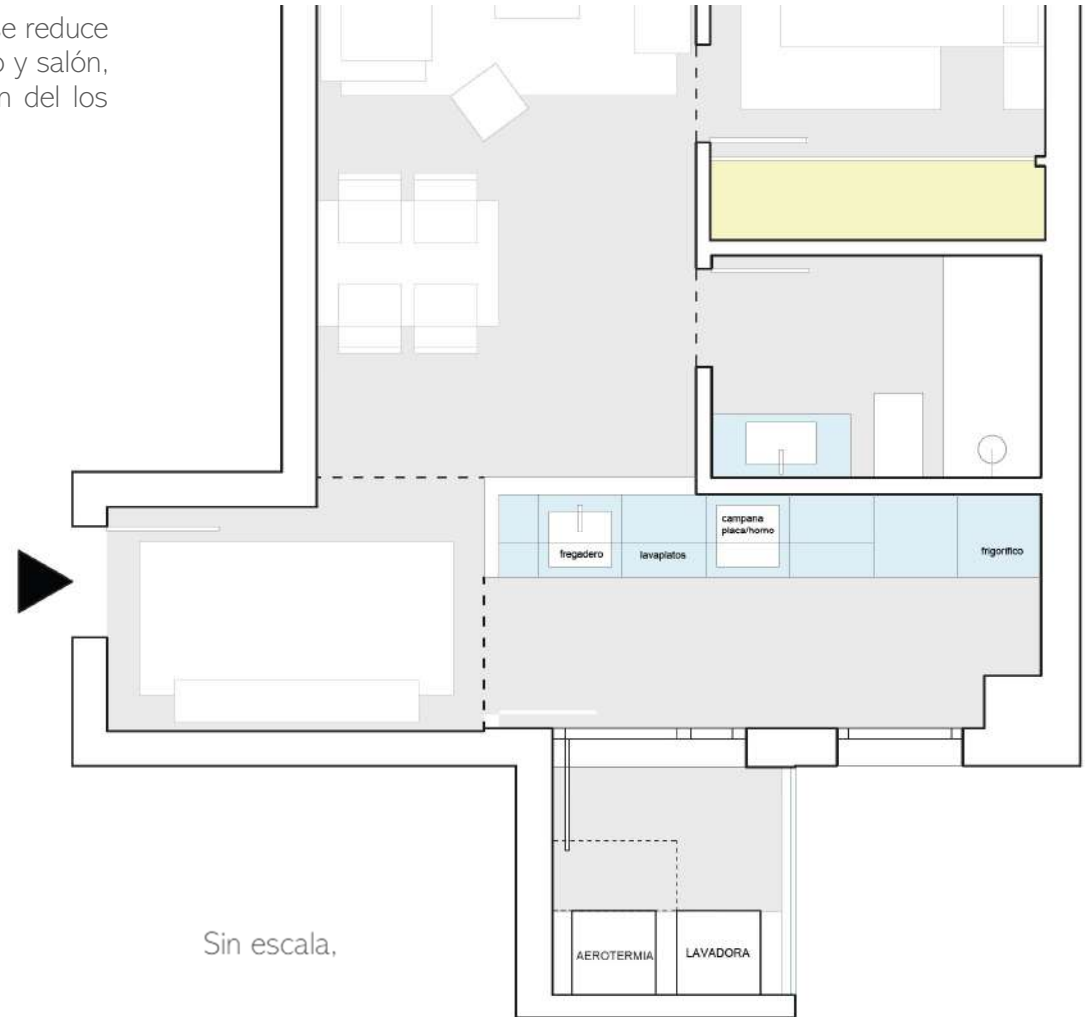
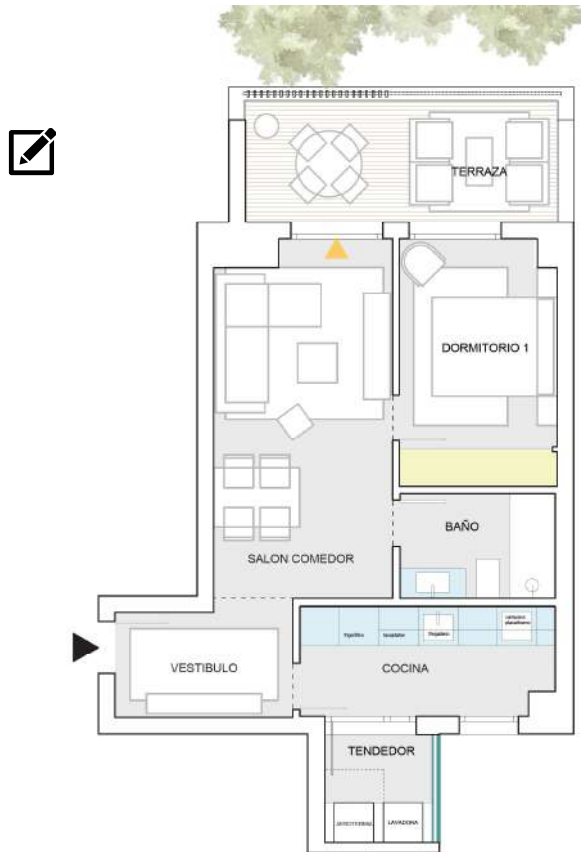
€ Opciones con Coste ✎ Proyecto

■ ■ ■ Paseo Virgen del Puerto 51



- **Modificación Vivienda Tipo 20.** €

Modificación de la tabiquería en las viviendas Tipo 20, de tal forma que se reduce la altura a 1,20m. del tabique de separación de la cocina con el vestíbulo y salón, se elimina la puerta de entrada a la cocina y se modifica la distribución de los aparatos.



Sin escala,

Sin escala,

€ Opciones con Coste Proyecto

■ ■ ■ Paseo Virgen del Puerto 51



- **Modificación Viviendas Tipo 2, 3, 4, 5, 11, 12, 13, 15, 16 y 17.** €

Modificación de la tabiquería, de tal forma que se eliminan las puertas de paso del vestíbulo y el paramento de separación entre cocina y salón se lleva a 1,20m. de altura aproximadamente, para crear una cocina "tipo americano".

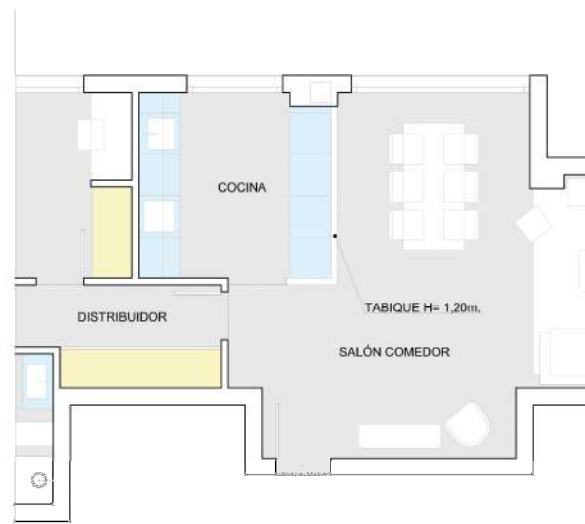
La placa vitrocerámica en ningún caso ira ubicada en la "isla".
Esta opción implica que el solado de la cocina y el salón sea el mismo,

Variante en tipo 11



Sin escala,

Variante en tipo 12



Sin escala,

Variante en tipo 2



Sin escala,

- **Cambio de ventanas a puertas.** €

Modificación de la carpintería de fachada, cambiando las ventanas de los dormitorios a puertas abatibles, para permitir el paso a las terrazas.

€ Opciones con Coste ✎ Proyecto

■ ■ ■ Paseo Virgen del Puerto 51

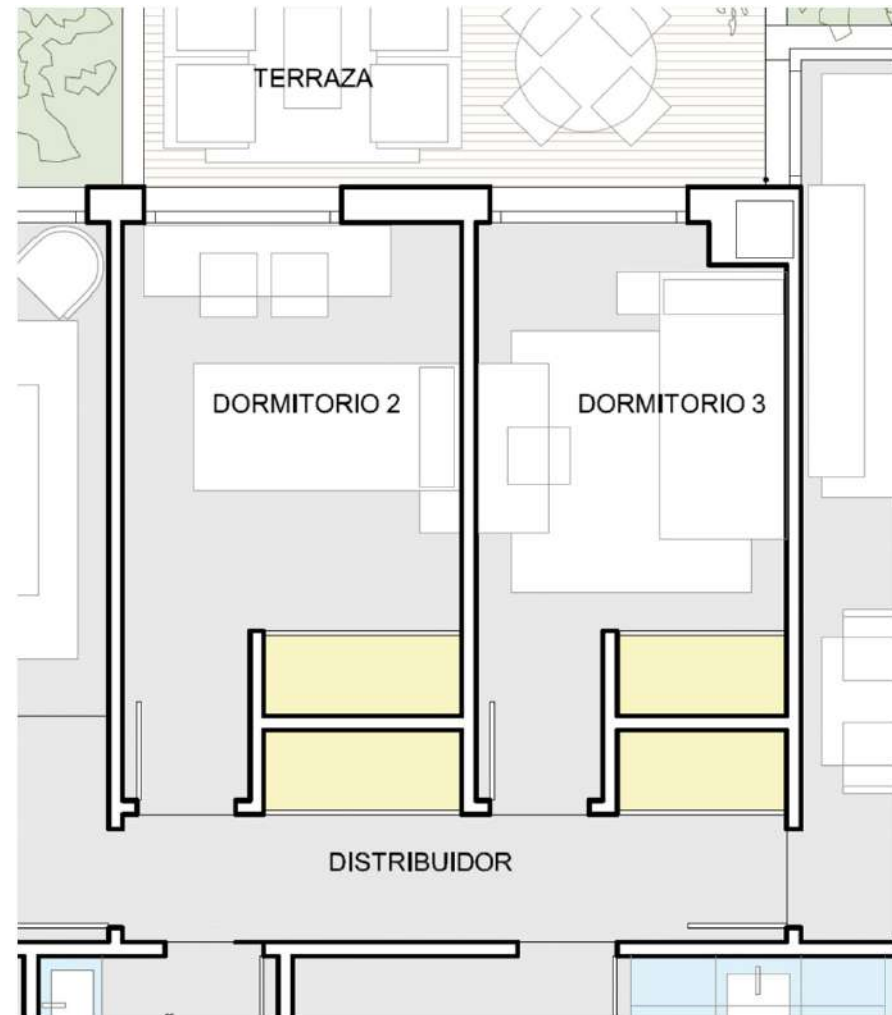


- Duplicar armarios de dormitorios hacia el distribuidor. €

Modificación de la tabiquería, de tal forma que uno o los dos armarios de los dormitorios que dan al distribuidor, se duplican y se crea un nuevo armario con acceso desde el distribuidor.

Esta opción implica, en algunos casos, cambiar el sentido de apertura de la puerta del distribuidor.

Esta opción es posible en las viviendas tipo VT-02 – VT-04 – VT-05 – VT-15 – VT-16 – VT-17 – VT-18,



Sin escala,

€ Opciones con Coste ✎ Proyecto

■ ■ ■ Paseo Virgen del Puerto 51



SEGURIDAD

- Instalación de Alarma €

Instalación sin cables, compuesta por central de alarmas, teclado vía radio, 2 detectores volumétricos con cámara integrada, resto de estancias con detectores volumétricos, tarjetas de proximidad y distintivos interiores.

- Kit exterior €

Sistemas de detección temprana exteriores a la vivienda, esta opción se debe seleccionar junto con la Instalación de Alarma. Consiste en detectores de presencia para exteriores. Opción para bajos y terrazas.

- Instalación de Persianas de Seguridad €

Colocación de **persianas de seguridad autoblocantes motorizadas** de aluminio en todos los huecos exteriores de la vivienda. El precio puede variar dependiendo del tipo de vivienda.



€ Opciones con Coste ✎ Proyecto

■ ■ ■ Paseo Virgen del Puerto 51



OTRAS INSTALACIONES

- **Toma extra de TV, doble enchufe y toma de datos** €
Colocación en cualquier dependencia de la vivienda de toma de TV + doble toma de enchufe + toma de datos cableada con toma RJ 45, Simón o similar.
- **Toma extra de TV, doble enchufe y toma de datos en terrazas** €
Colocación en cualquier terraza de la vivienda de toma de TV + doble toma de enchufe + toma de datos cableada con toma RJ 45, Todas estancias.
- **Toma extra de conexión USB en salón, dormitorios y cocina.** €
Colocación de toma de conexión USB hembra, a juego con el resto de mecanismos, Simón o similar. Ubicación dentro de la instancia a determinar por la DF.
- **Motorización de persianas** €
Instalación de sistema eléctrico de apertura y cierre de persianas, en ventanas y puertas exteriores de vivienda. El precio será por cada unidad y podrá variar en función del tamaño de la persiana.
- **Instalación de punto de carga vehículo eléctrico.** €
El proyecto contempla una pre-instalación para carga de vehículo eléctrico por cada plaza de garaje de coche. Con esta opción se deja la instalación totalmente terminada para que el usuario pueda cargar su vehículo eléctrico.
- **Toma de enchufe 16A. en trastero.** €
Colocación de toma de enchufe de 16A. en trastero, conectado al contador de cada vivienda.
- **Iluminación LED en interior armarios empotrados.** €
Iluminación LED en interior de armarios empotrados, accionados mediante sensor de apertura en puertas.
- **Sistema domótico** €
Control de climatización y calefacción. Detección de humos e incendio. Detección de inundación en baños y cocina, y corte de agua. **Control mediante teléfono y pantalla táctil.**



Los órganos de gobierno de la cooperativa se reservan el derecho de modificar esta memoria, que tiene un carácter provisional e indicativo. Así mismo estas se podrán ver modificadas por requerimientos administrativos, comerciales o técnicos. Las imágenes son orientativas y no contractuales. Las opciones, su precio y viabilidad de ejecución dependerá del momento en que sean contratadas. Los modelos y marcas descritos pueden variar por razones ajenas a la Cooperativa, de tal forma que pueda llegar a ser inviable su instalación, en estos casos se optará por productos de similares características técnicas.

€ Opciones con Coste ✍ Proyecto

■ ■ ■ Paseo Virgen del Puerto 51





MÁS INFORMACIÓN

www.madridrioliving.com



Sagasta 28 (28004)
Madrid, España
Tlf: +34915985435
info@coregestion.es



Gobelas 25 (28023)
Madrid, España
Tlf: +34913775253
info@arjusa.com

